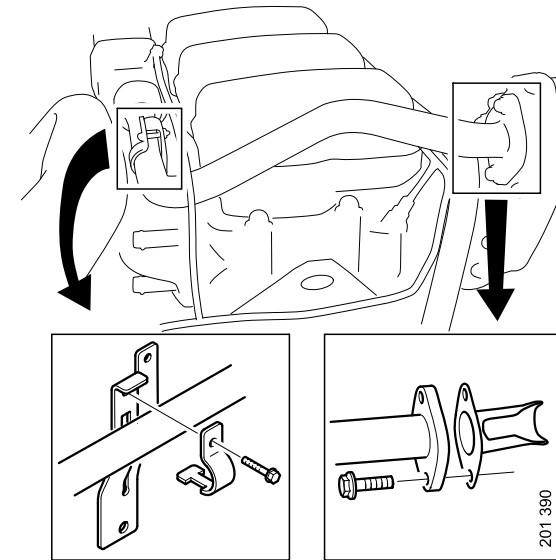


Allgemeines

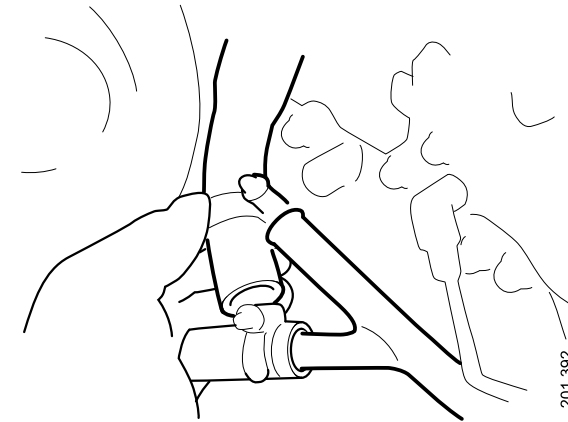
Betrifft 9l- und 12l-Motoren mit Zylinderblock der Generation 1 und PDE- oder HPI-Kraftstoffsystem.

Arbeitsbeschreibung

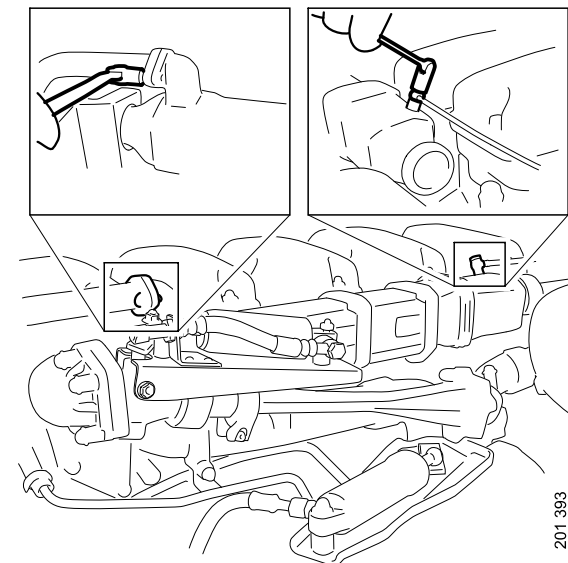
1. Auslassleitung zwischen EGR-Kühler und Ansaugkrümmer ausbauen. Einspritzleitung ebenfalls ausbauen.



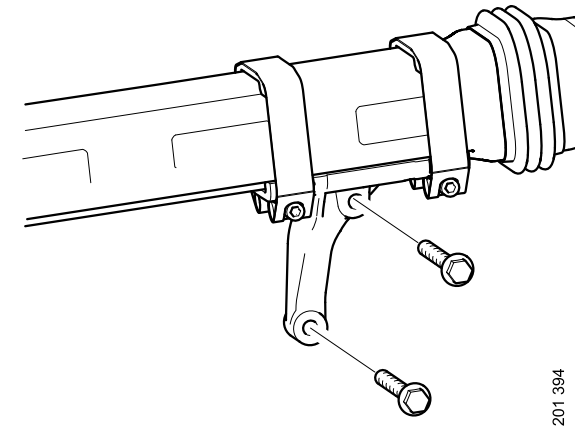
2. Kühlmittelanschluss am EGR-Kühler hinter dem Turbolader lösen und EGR-Kühler entleeren.



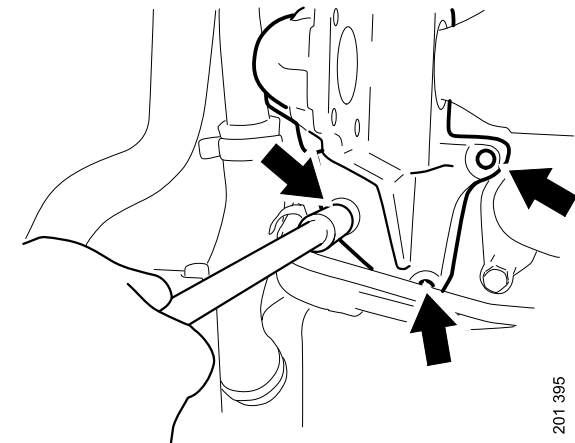
3. Entlüftungs- und Kühlmittelanschlüsse am EGR-Kühler lösen.



4. Halter von EGR-Kühler und Schellen lösen.



5. EGR-Kühler am Endstück lösen und ausbauen.



6. Endstück ausbauen.

